



# Dipl.-Ing. C. Lüdecke GmbH

## Siedlungswasserwirtschaft

### Entsorgungsleitungen

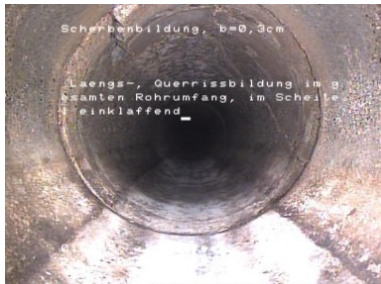
Planung, Ausschreibung und Bauüberwachung für Herstellung und Sanierung von Schmutzwasser- und Regenwasserleitungen, Schächten und Sonderbauwerken sowie Netzberechnungen.

Ausschreibung, Betreuung und Auswertung von optischen Kanaluntersuchungen.



Verlegung von SW- und RW-Leitungen sowie  
Grundstücksanschlüssen.

Weitere Informationen zum [Kanalbau](#).



Kamerabefahrung eines RW-Kanals.

Weitere Informationen zur [Kanalsanierung](#).