



Dipl.-Ing. C. Lüdecke GmbH

Siedlungswasserwirtschaft

Kanalsanierung

Sanierung von Schmutz- und Regenwasserhauptleitungen sowie von Hausanschlussleitungen im öffentlichen und privaten Bereich.

Die Dipl.-Ing. C. Lüdecke GmbH berät und betreut seit Jahren Kommunen und Privatpersonen im Rahmen der Sanierung von Entsorgungsleitungen.

Bearbeitungsschritte bei der Sanierung von Hausanschlussleitungen:

- **Kanaluntersuchung**

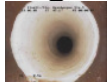
Inspektion der Hausanschlüsse mittels Kameratechnik und/oder Signalnebeluntersuchung.

- **Auswertung der Untersuchung**



Ergebnis einer Kamerabefahrung: Axialverschiebung, Dichtung sichtbar.

- **Sanierungsvorschlag**



Grabenlose Sanierung der Schadstelle mittels partiellem Inliner.

- **Bauüberwachung**



Dichtheitsprüfung nach erfolgter Sanierung.

- **Dokumentation**

Begleitende Datenaufnahme, Datenverwaltung und Datenpflege der Sanierungsarbeiten im öffentlichen und privaten Bereich durch geeignete Datenbanksysteme.



Links oben: Befahrungsbild, links unten: Lageplan mit befahrener Haltung, rechts: Haltungsliste Untersuchung.