



## Landschaftsplanung

- Landschaftsplanerische Beratung / Fachbeiträge zu
  - wasserwirtschaftlichen Maßnahmen
    - Planung von Kaskaden aus Wasserbausteinen.
    - Einbindung und Vernetzung aller vorhandenen Bachläufe in die Rückhaltemaßnahme.
    - Mäandrierende Gestaltung der Bachläufe.
  - Straßenbaumaßnahmen
  - Außenraumgestaltung für Hochbauplanung

### Wasserwirtschaftliche Maßnahmen

Landschaftsgestalterisch ist die Variante mit der Vielzahl von Mäandern und Kaskaden sehr ansprechend. Ökologisch führt diese Variante zu Schaffung umfangreicher Feuchtgebiete.

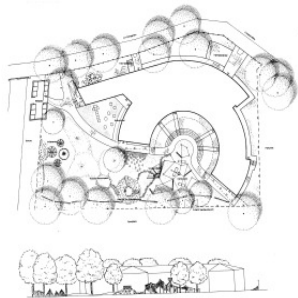


**Datenbanken** (Weiterführende Informationen zu den folgenden Katastern finden Sie unter **Kommunale Datenbanken**. Klicken Sie gleich hier auf die entsprechenden Links).

- Baumkataster
- Grünflächenkataster

## Außenraumgestaltung im öffentlichen und privaten Bereich

### Außenraumgestaltung einer Kindertagesstätte



Neben den technisch- funktionalen und ästhetischen Gesichtspunkten, die bei der Planung einer Kita-Außenanlage zu berücksichtigen sind, spielt die pädagogische Konzeption der jeweiligen Einrichtung eine wesentliche Rolle.

#### Planung eines privaten Gartens



### Außenraumgestaltung (Teilbereich) eines botanischen Gartens

#### Station auf einem landwirtschaftlichen Lehrpfad

Die Lehrpfade sind Umweltbildungseinrichtungen zur Umweltaufklärung, -information sowie der Förderung umweltverträglicher Freizeit- und Fremdenverkehrsaktivitäten.

